

## Projektová dokumentace pro zadání stavby



## Rekonstrukce hygienických prostor III. Etapa SPŠ stavební Brno, Kudelova 8

### Průvodní a souhrnná technická zpráva

#### Projektová dokumentace obsahuje části:

- A Průvodní zpráva
- B Souhrnná technická zpráva
- C Situační výkresy
- D Dokumentace objektů technických a technologických zařízení
- E Dokladová část

## **A Průvodní zpráva**

### **A.1 Identifikační údaje**

#### A.1.1 Údaje o stavbě

*a) název stavby,*

Rekonstrukce hygienických zařízení SPŠ stavební Brno

*b) místo stavby*

adresa, číslo popisné / číslo orientační,

Brno, Kudelova 1855/8

katastrální území,

Černá Pole (okres Brno-město); 662 51

parcelní čísla pozemku 3763

list vlastnický 1704

*c) předmět projektové dokumentace.*

Provedení stavby

#### A.1.2 Údaje o stavebníkovi

*a) jméno, příjmení a místo trvalého pobytu (fyzická osoba)*

SPŠ Stavební Brno, příspěvková organizace

#### A.1.3 Údaje o zpracovateli projektové dokumentace

*a) jméno, příjmení, obchodní firma, IČ, adresa sídla*

Ing. arch. František Kabelka

Kohoutovická 432/89

641 00 Brno-Žebětín

IČ: 440 821 85

### **A.2 Seznam vstupních podkladů**

Jako vstupní podklady byl použit schválený investiční záměr.

### **A.3 Údaje o území**

*a) rozsah řešeného území.*

Stavební práce a zařízení staveniště budou probíhat a jsou umístěny jen v prostorách areálu školního zařízení na pozemku p.č. 3763 v k.ú. Černá Pole.

*b) dosavadní využití a zastavěnost území*

Beze změny.

*c) údaje o ochraně území podle jiných právních předpisů<sup>1)</sup> (památková rezervace, památková zóna, zvláště chráněné území, záplavové území apod.).*

Stavba se nachází v ochranném pásmu MPR Brno č.j. kult 402/90/Sev

*d) údaje o odtokových poměrech.*

Beze změny.

*e) údaje o souladu s územně plánovací dokumentací, nebylo-li vydáno územní rozhodnutí nebo územní opatření, popřípadě nebyl-li vydán územní souhlas.*

Beze změny.

*f) údaje o souladu s územním rozhodnutím nebo veřejnoprávní smlouvou územní rozhodnutí nahrazující a nebo územním souhlasem, popřípadě s regulačním plánem v rozsahu, ve kterém nahrazuje územní rozhodnutí, a v případě stavebních úprav podmiňujících změnu v užívání stavby údaje o jejím souladu s územně plánovací dokumentací.*

Beze změny.

*g) údaje o splnění požadavků dotčených orgánů.*

Požadavky dotčených orgánů budou splněny. Jejich splnění je doloženo vyjádřeními v dokladových přílohách.

*h) seznam výjimek a úlevových řešení.*

Výjimky nejsou nutné.

*i) seznam souvisejících a podmiňujících investic.*

Nevzniknou související a podmiňující investice.

*j) seznam pozemků a staveb dotčených prováděním stavby (podle katastru nemovitostí).*

Řešené území se týká pozemku 3763 v katastrálním území Černá Pole 662 51 (okres Brno-město).

#### **A.4 Údaje o stavbě**

*a) nová stavba nebo změna dokončené stavby.*

Jedná se o rekonstrukci sociálních zařízení objektu SPŠ stavební Brno, příspěvkové organizace.

*b) účel užívání stavby.*

Školní zařízení.

*c) trvalá nebo dočasná stavba.*

Stavba byla a bude stavbou trvalou.

*d) údaje o ochraně stavby podle jiných právních předpisů<sup>1)</sup> (kulturní památka apod.)*

Stavba není stavbou chráněnou

*e) údaje o dodržení technických požadavků na stavby a obecných technických požadavků zabezpečujících bezbariérové užívání staveb.*

Obecné požadavky budou dodrženy.

*f) údaje o splnění požadavků dotčených orgánů a požadavků vyplývajících z jiných právních předpisů<sup>2)</sup>.*

Budou splněny. Jejich splnění je doloženo v dokladové části.

*g) seznam výjimek a úlevových řešení.*

Stavba žádné výjimky nevyžaduje.

*h) navrhované kapacity stavby (zastavěná plocha, obestavěný prostor, užitná plocha, počet funkčních jednotek a jejich velikosti, počet uživatelů / pracovníků apod.)*

Beze změny.

*i) základní bilance stavby (potřeby a spotřeby médií a hmot, hospodaření a dešťovou vodu, celkové produkované množství a druhy odpadů a emisí, třída energetické náročnosti budov apod.),*

Beze změny.

*j) základní předpoklady výstavby (časové údaje o realizaci stavby, členění na etapy)*

zahájení stavby:

dle soutěžených podmínek

ukončení:

dle soutěžených podmínek

*k) orientační náklady stavby.*

Objemový propočet nákladů

určí výsledek veřejné soutěže

## **A.5 Členění stavby na objekty a technická a technologická zařízení**

Stavba je jeden funkční celek. Stavba neobsahuje žádná samostatná technologická zařízení.

## **B Souhrnná technická zpráva**

### **B.1 Popis území stavby**

#### *a) charakteristika stavebního pozemku*

Jedná se uzavřený areál Střední průmyslové školy, rovinatý se zpevněnou odvodněnou plochou.

#### *b) výčet a závěr provedených průzkumů a rozborů (geologický průzkum, hydrogeologický průzkum, stavebně historický průzkum apod.)*

Na stavbě byl proveden stavební průzkum, s využitím vizuální detekce stavebních poruch. Nebyly shledány žádné závažné poruchy, které by vyžadovaly podmiňující investice do sanací stávajících konstrukcí.

#### *c) stávající ochranná a bezpečnostní pásma.*

Stavbou ani pozemkem neprochází žádná ochranná ani bezpečnostní pásma.

#### *d) poloha vzhledem k záplavovému území, poddolovanému území apod.*

Pozemek je mimo záplavové území.

#### *e) vliv stavby na okolní stavby a pozemky, ochrana okolí, vliv stavby na odtokové poměry v území.*

Beze změny.

#### *f) požadavky na asanace, demolice, kácení dřevin.*

Stavba nevyvolává asanaci nebo demolici jiných objektů.

#### *g) požadavky na maximální zábory zemědělského půdního fondu nebo pozemků určených k plnění funkce lesa (dočasné / trvalé)*

Beze změny.

#### *h) územně technické podmínky (zejména možnost napojení na stávající dopravní a technickou infrastrukturu)*

Napojení na stávající dopravní a technickou infrastrukturu se nemění.

#### *i) věcné a časové vazby stavby, podmiňující, vyvolané, související investice.*

Stavbu není nutno koordinovat s jinými akcemi.

### **B.2 Celkový popis stavby**

#### **B.2.1 Účel užívání stavby, základní kapacity funkčních jednotek**

Beze změny.

## B.2.2 Celkové urbanistické a architektonické řešení

*a) urbanismus – územní regulace, kompozice prostorového řešení*

Beze změny.

*b) architektonické řešení – kompozice trvalého řešení, materiálové řešení.*

Beze změny.

## B.2.3 Celkové provozní řešení

Beze změny.

## B.2.4 Bezbariérové užívání stavby

Beze změny.

## B.2.5 Bezpečnost při užívání stavby

V oblasti bezpečnosti a ochrany zdraví při provozu se vychází z platných norem a bezpečnostních předpisů, které budou v době užívání objektu dodržovány.

## B.2.6 Základní charakteristika objektů

*a) stavební řešení*

Návrh počítá s úplným vybouráním dělicích příček a předstěn, s odstraněním bělinových obkladů. Tak bude možné provést opravu a výměnu rozvodů TZB, včetně zřízení nového nuceného větrání.

Po rekonstrukci TZB, bude obnoven povrch stěn s novými obklady, WC kóje budou zděné z příčkové včetně dveří do a požadovaného vybavení. Zařizovací předměty budou nové. Mobiliář je navržen podle soudobých požadavků.

*b) konstrukční a materiálové řešení*

*Založení stavby*

Nebylo zjišťováno, nově osazené konstrukce a instalace jsou obecně lehčí než stávající.

*Svislé konstrukce*

Původní cihelné příčky a předstěny jsou nahrazeny v 1.NP zděnými kójemi a SDK předstěnami. V 1.PP pak příčkami YTONG, montovanými kójemi WC a SDK předstěnami.

*Vodorovné konstrukce*

Pod stávající strop bude namontován zavěšený systémový podhled.

*Zastřešení*

Beze změny.

*Komíny a ventilační průduchy*

Beze změny.

*c) mechanická odolnost a stabilita*

Rekonstrukce je navržena tak, aby zatížení na ni působící v průběhu výstavby a užívání nemělo za následek:

- a) zřícení stavby nebo jejích částí,
- b) větší stupeň nepřipustného znetvoření,
- c) poškození jiných částí stavby nebo technických zařízení anebo instalovaného vybavení v důsledku většího přetvoření konstrukce,
- d) poškození v případě, kdy je rozsah neúměrný původní příčině.
- e) Zdůvodnění navrženého řešení stavby z hlediska dodržení příslušných obecných požadavků na výstavbu:

Řešení stavby splňuje všechny normové požadavky.

**B.2.7 Základní charakteristika technických a technologických zařízení**

*a) technické řešení*

Rekonstrukce neobsahuje samostatná technická a technologická zařízení.

*b) výčet technických a technologických zařízení*

Rekonstrukce neobsahuje samostatná technická a technologická zařízení.

**B.2.8 Požárně bezpečnostní řešení**

Beze změny.

**B.2.9 Zásady hospodaření s energií**

*a) kritéria tepelně technického hodnocení*

Rekonstrukce nemá zásadní vliv na posuzované zásady hospodaření s energií.

*b) posouzení využití alternativních zdrojů energií*

Beze změny.

**B.2.10 Hygienické požadavky na stavby, požadavky na pracovní a komunální prostředí**

*Zásady řešení parametrů stavby (větrání, vytápění, osvětlení, zásobování vodou, odpadů apod.) a dále řešení vlivu stavby na okolí (vibrace, hluk, prašnost apod.).*

Beze změny.

**Odpady**

S odpady vzniklými při stavbě a provozu bude nakládáno v souladu s podmínkami stanovenými zákonem č. 185/2001 Sb., o odpadech, dále vyhl. 383/2001 Sb., o podrobnostech nakládání s odpady a vyhl. č. 294/2005 Sb., o podmínkách ukládání odpadů na skládky ve znění pozdějších předpisů..

Přehled předpokládaných druhů odpadů dle katalogu odpadů při výstavbě (vyhl. MŽP. č. 381/2001 Sb.)

15 – odpadní odpady	150101 papírové a lepenkové obaly
	150102 plastové obaly
17 – stavební a demoliční odpady	170101 beton
	170102 cihly

170201 dřevo

170301 asfaltové směsi obsahující dehet

170604 izolační materiály

170802 materiály na bázi sádky

20 – komunální odpady

200304 kal ze septiků a žump (splašky od pracovníků)

Přehled předpokládaných druhů odpadů dle katalogu odpadů při užívání stavby  
(vyhl. MŽP. č. 381/2001 Sb.)

20 – komunální odpady

200301 směsný komunální odpad

S odpady bude nakládáno takto:

A – materiálově využitelné odpady budou využity (recyklace)

B – spalitelné odpady budou termicky odstraněny ve spalovně

C – odpady, které nelze materiálově využít, a nespalitelné odpady budou uloženy na skládku.

Vzniklé odpady budou předány oprávněné osobě, která je provozovatelem zařízení k využití nebo likvidaci nebo ke sběru nebo výkupu určeného druhu odpadu.

#### B.2.11 Ochrana stavby před negativními účinky vnějšího prostředí

*a) ochrana před pronikáním radonu z podloží*

Pro zamýšlenou rekonstrukci bezvýznamné.

Hygienickou nezávadnost použitých stavebních materiálů garantuje jejich výrobce prostřednictvím realizační firmy.

*b) ochrana před bludnými proudy*

Beze změny.

*c) ochrana před technickou seismicitou*

Beze změny.

*d) ochrana před hlukem*

Beze změny.

*e) protipovodňová opatření*

Stavba se nenachází v zátopové oblasti.

#### B.3 Připojení na technickou infrastrukturu

*a) napojovací místa technické infrastruktury.*

Jsou zachovány stávající.

*b) připojovací rozměry, výkonové kapacity a délky.*

Beze změny.

#### B.4 Dopravní řešení

Beze změny.



**B.5 Řešení vegetace a souvisejících terénních úprav**

Beze změny.

**B.6 Popis vlivů stavby na životní prostředí a jeho ochrana**

Rekonstrukce sociálního zařízení se zachováním kapacit neovlivní stávající stav.

**B.7 Ochrana obyvatelstva**

Splnění základních požadavků z hlediska plnění úkolů ochrany obyvatelstva.

Nejedná se o stavbu ve smyslu § 22 vyhlášky 380/2002 Sb. Nejsou uplatňovány zvláštní stavebně technické požadavky z hlediska civilní ochrany.

**B.8 Zásady organizace výstavby**

*a) potřeby a spotřeby rozhodujících médií a hmot, jejich zajištění.*

Veškeré energie budou čerpány ze stávajících přípojek .

*b) odvodnění staveniště.*

Beze změny.

*c) napojení staveniště na stávající dopravní a technickou infrastrukturu.*

Bude se shodovat s trvalým napojením stávající i budoucí stavby.

*d) vliv provádění stavby na okolní stavby a pozemky.*

Zamýšlená rekonstrukce nebude mít zvláštní vliv na okolní stavby.

*e) ochrana okolí staveniště a požadavky na související asanace, demolice, kácení dřevin.*

Během stavby nebudou prováděny žádné z výše uvedených činností.

*f) maximální zábory pro staveniště ( dočasné / trvalé)*

Mimo pozemek stavebníka nedojde k žádnému záboru půdy.

*g) maximální produkovaná množství a druhy odpadů a emisí při výstavbě, jejich likvidace.*

S odpady vzniklými při stavbě a provozu bude nakládáno v souladu s podmínkami stanovenými zákonem č. 185/2001 Sb., o odpadech, dále vyhl. 383/2001 Sb., o podrobnostech nakládání s odpady a vyhl. č. 294/2005 Sb., o podmínkách ukládání odpadů na skládky.

S odpady bude nakládáno takto:

A – materiálově využitelné odpady budou využity (recyklace)

B – spalitelné odpady budou termicky odstraněny ve spalovně

C – odpady, které nelze materiálově využít, a nespalitelné odpady budou uloženy na skládku.

Vzniklé odpady budou předány oprávněné osobě nebo , která je provozovatelem zařízení k využití nebo likvidaci nebo ke sběru nebo výkupu určeného druhu odpadu.

*h) bilance zemních prací, požadavky na přísun nebo deponie zemin.*

Zemní práce nejsou uvažovány.

*i) ochrana životního prostředí při výstavbě*

Stavba svým provozem během výstavby a dalším užíváním nenaruší životní prostředí.

*j) zásady bezpečnosti a ochrany zdraví při práci na staveništi, posouzení potřeby koordinátora bezpečnosti a ochrany zdraví při práci podle jiných právních předpisů.*

U všech stavebních a montážních prací musí být dodrženy veškeré platné předpisy o bezpečnosti práce při stavebních pracích.

Při stavbě a při provozu se budou používat zařízení a stroje schváleného typu s příslušným atestem, mohou je obsluhovat pouze oprávněné osoby.

Všechny práce, výrobky, dodávky materiálů a použité technologie zpracování budou v prvotřídní jakosti a zpracování na místě a v tolerancích určených platnými normami na území tohoto státu v době provádění stavebního díla.

Po celou dobu výstavby bude řádně vedený stavební deník.

Je nutno dodržovat všechny předpisy a nařízení pro ochranu pracujících při provádění a montážních prací zejména pak vyhlášku č.324/90sb.o bezpečnosti práce technických zařízení při stavebních pracích ve znění pozdějších předpisů.

*k) úpravy pro bezbariérové užívání výstavbou dotčených staveb.*

Stavba nevyvolává potřebu úprav.

*l) zásady pro dopravě inženýrské opatření.*

Nejsou nutná žádná speciální opatření.

*m) stanovení speciálních podmínek pro provádění stavby (provádění stavby za provozu, opatření proti účinkům vnějšího prostředí při výstavbě apod..*

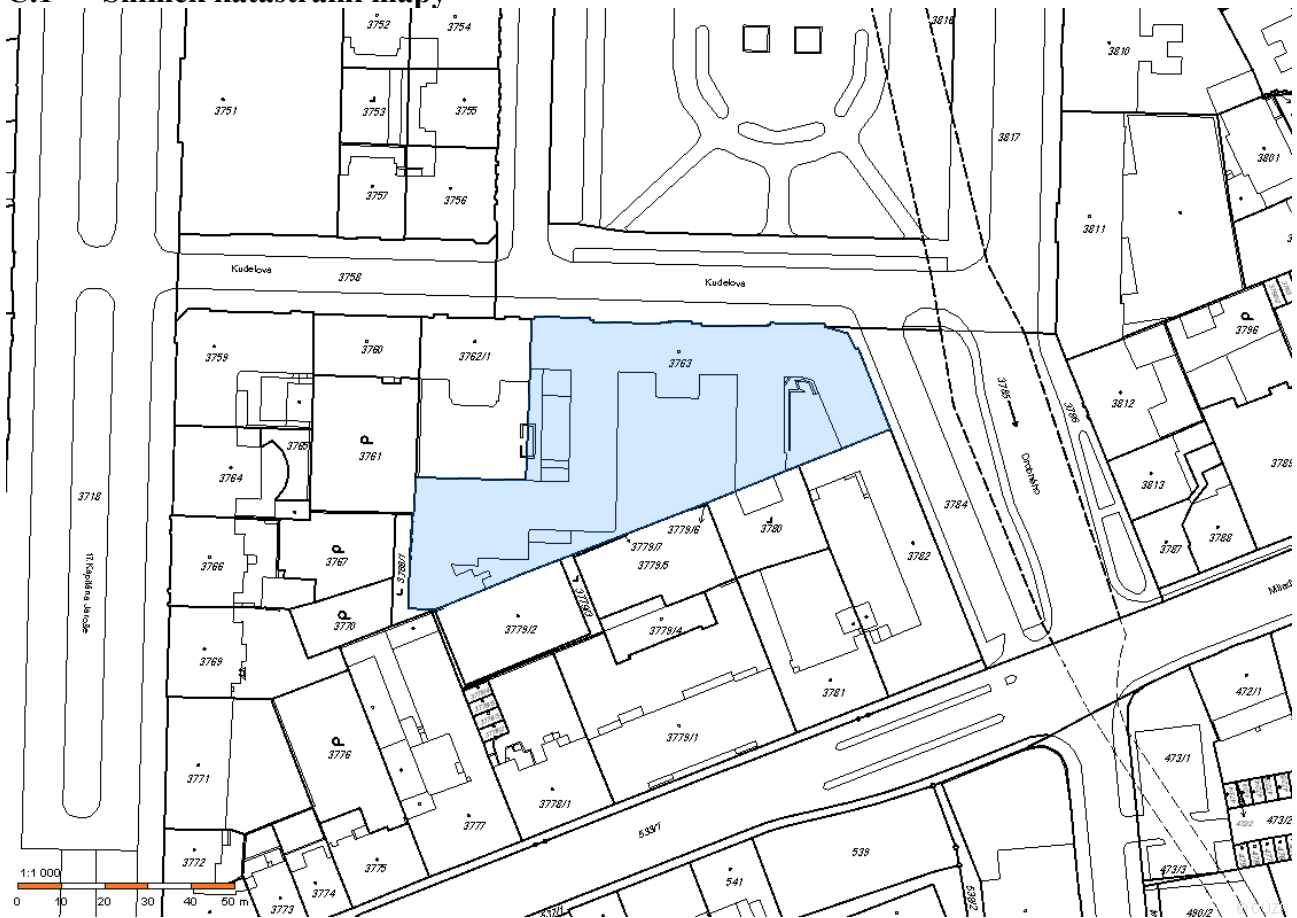
Stavební práce nevyžadují žádná zvláštní opatření.

*n) postup výstavby, rozhodující dílčí termíny.*

Předpokládaná lhůta výstavby bude asi 3 měsíce. Postup výstavby bude řešen pomocí tradičních postupů a technologie:

## C Situační výkresy

### C.1 Snímek katastrální mapy



### Nároží školní budovy



## **D Dokumentace objektů a technických a technologických zařízení**

### **D.1 Dokumentace stavebního nebo inženýrského objektu**

#### **D.1.1 Architektonicko-stavební řešení**

Foto stávajícího stavu



Foto stávajícího stavu, pisoáry

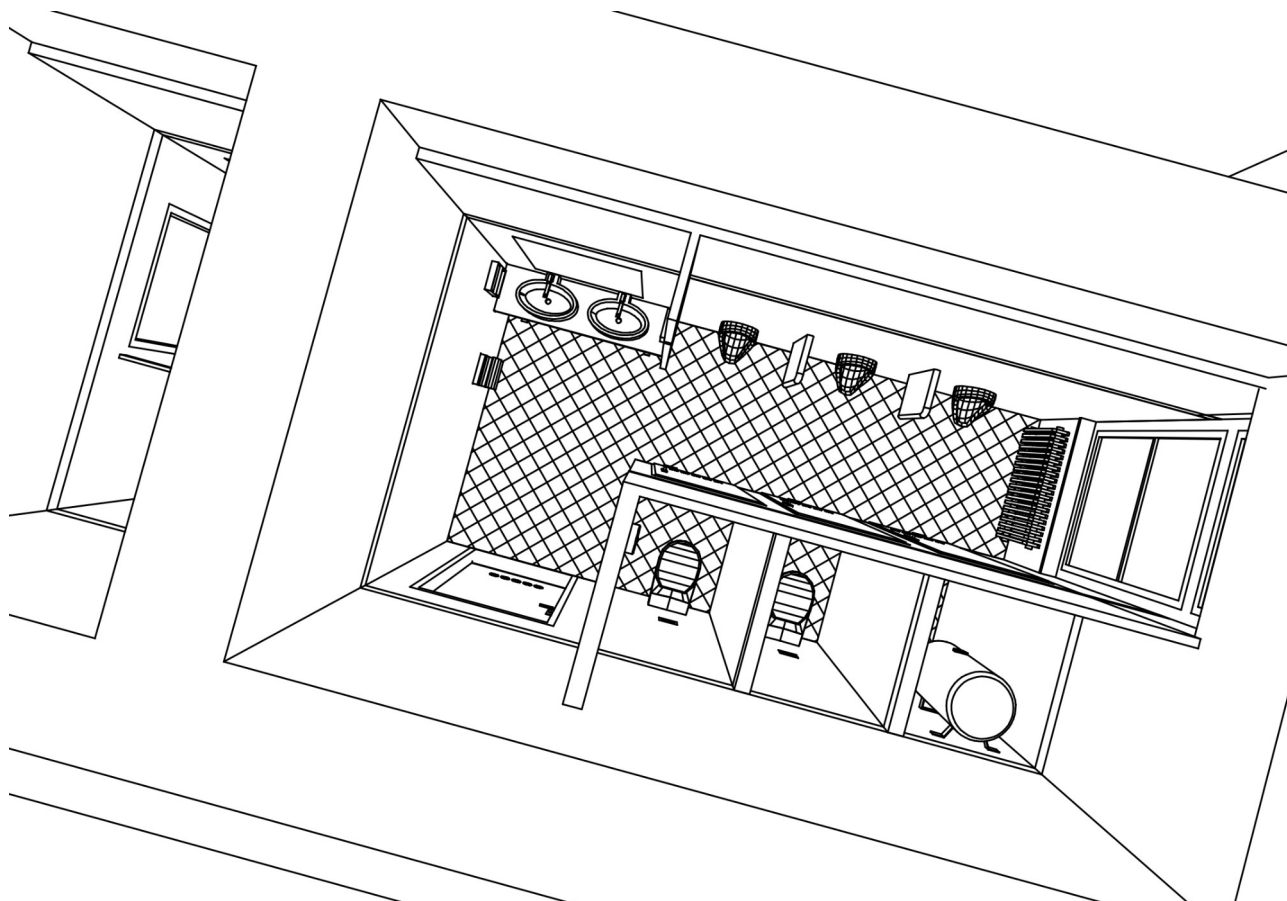




## Dispoziční a provozní řešení, bezbariérové užívání stavby

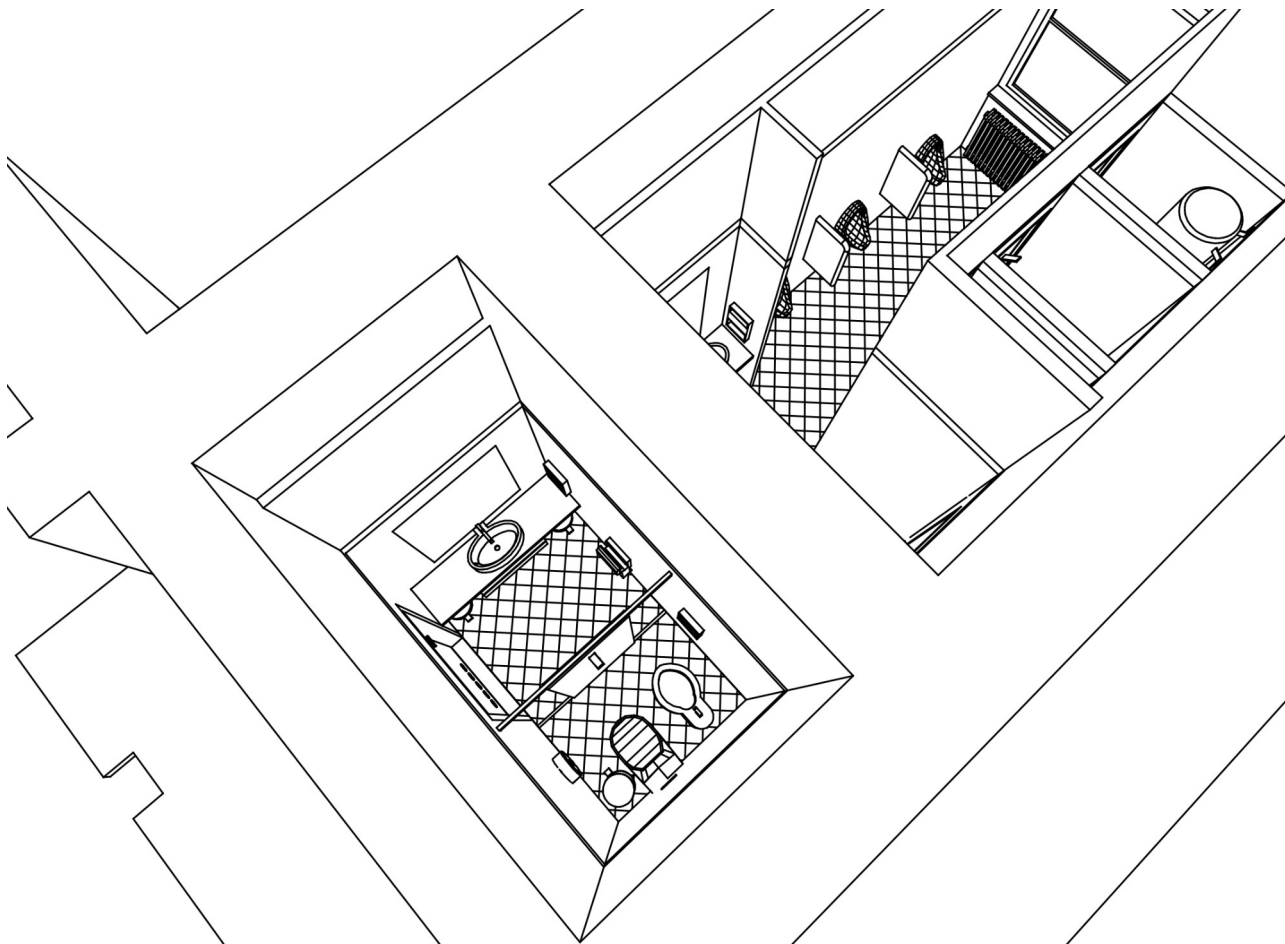
Dispozice 1.NP - WC muži

Stávající dispozice je zachována. Staré konstrukce jsou nahrazeny novými, včetně ZP a armatur.  
Zvolené barevné řešení je stejné i v 1.PP - chlapci

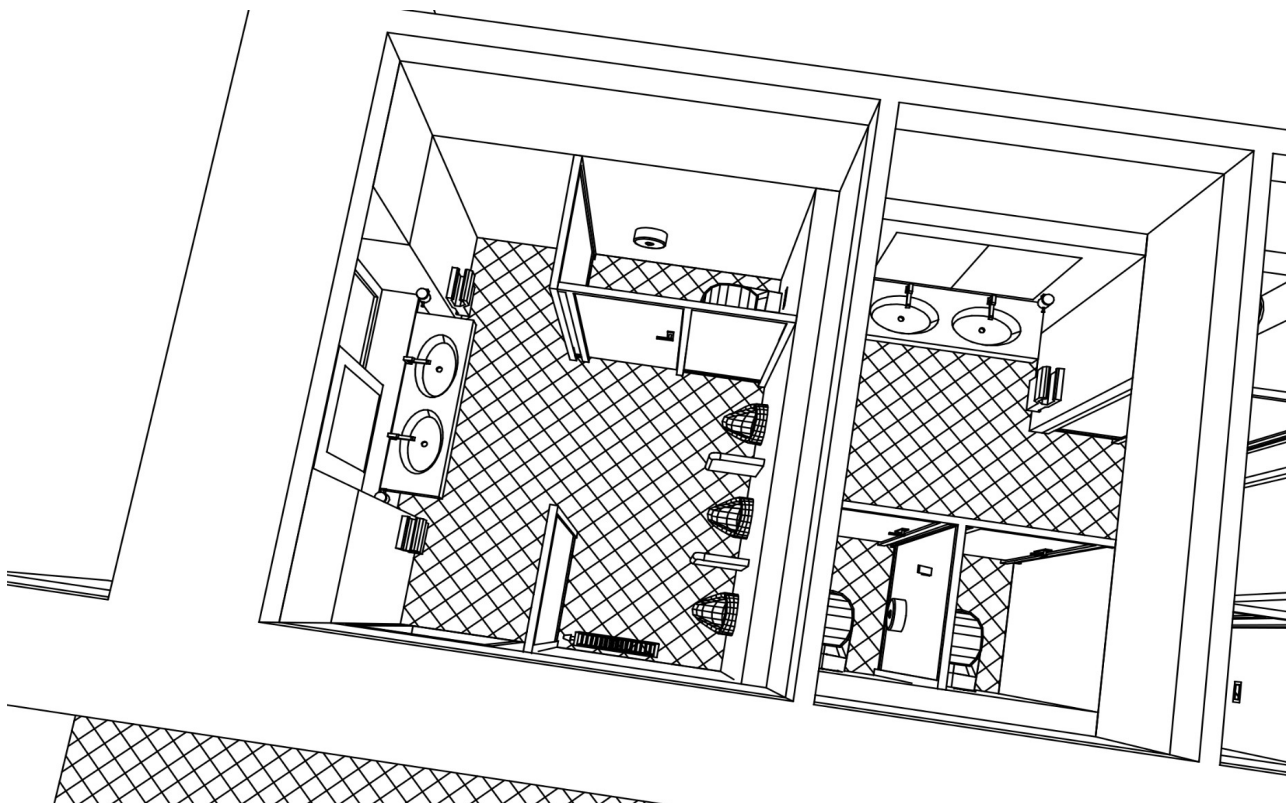


## Dispozice 1.NP - WC ženy

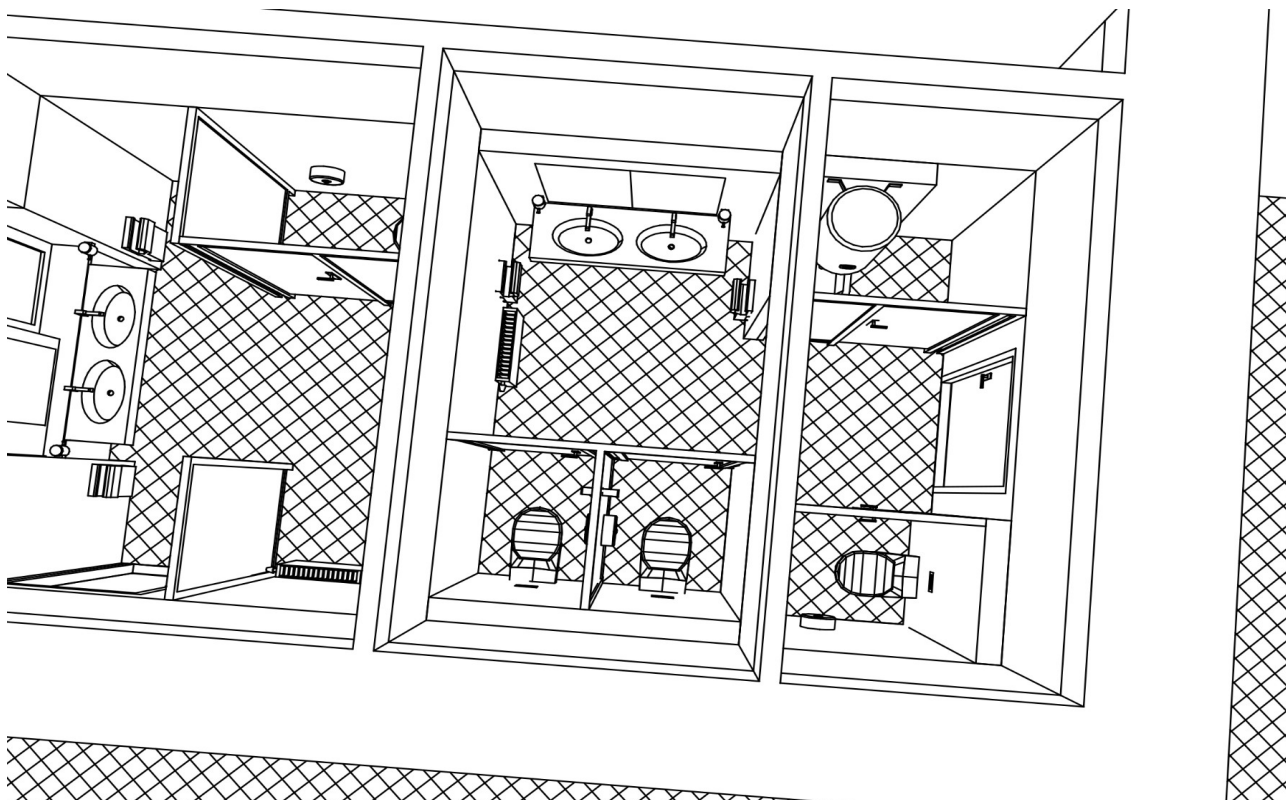
Původní dvě WC kabiny jsou nahrazeny jednou s bidetem, posuvnou dělicí stěnou s věšákem a policí. Zvolené barevné řešení je stejné i v 1.PP - dívky



## Dispozice 1.PP - WC chlapeč



## Dispozice 1.PP - WC dívky



## **D.1.2 Stavební konstrukční řešení**

### ***Zemní práce***

Neprovádějí se žádné zemní práce.

### ***Základové konstrukce***

Nejsou rekonstrukcí dotčeny.

### ***Svislé nosné konstrukce***

Vybourané cihelné příčky jsou nahrazeny nově vyzděnými příčkami a montovanými kóji.

### ***Vodorovné nosné konstrukce***

Nejsou rekonstrukcí dotčeny.

### ***Schodiště***

Nejsou rekonstrukcí dotčeny.

### ***Komíny***

Nejsou rekonstrukcí dotčeny.

### ***Střešní konstrukce***

Nejsou rekonstrukcí dotčeny.

### ***Podlahy***

Stávající podlahy vybourány, provedena srovnávací betonová mazanina se výztužnou sítí, nivelační stěrka s hydroizolační stěrkou. Pochůzná vrstva je keramická dlažba.

### ***Truhlářské výrobky***

Nejsou rekonstrukcí dotčeny.

### ***Výplně otvorů***

Osazeno nové okno dle specifikace výměny oken ve dvorní fasádě. Již hotovo.

### ***Klempířské výrobky***

Oplechování vnějšího parapetu nového okna dle specifikace výměny oken ve dvorní fasádě.

### ***Zámečnické výrobky***

Jsou součástí systémových kójí.

### ***Sítě a TZB***

Stávající zdravotně technické instalace budou demontovány v rámci jednotlivých sociálních zařízení. Dále bude demontováno stoupací potrubí studené vody až po napojení na ležatý rozvod po stávající odbočku pro jednotlivá stoupací potrubí. Odpadní potrubí kanalizace bude demontováno po celé výšce, od napojení v podlaze 1.PP na stávající svodné potrubí až po vyvedení potrubí nad úroveň střechy a osazení větrací hlavice.

### ***Vytápění***

Stávající rozvody ústředního vytápění a otopná tělesa budou demontovány v rámci místností sociálního zařízení. V místnostech bude proveden nový rozvod pro nová žebříková otopná tělesa.



### ***Ohřev TUV***

Je navrženo nové zásobníkové ohřívání TUV elektrickými ohřívači.

### ***Větrání***

Místnosti sociálních zařízení jsou navrženy s přirozeným větráním okny. Nucené větrání bude vyvedeno do fasády přes vzduchotechnické mřížky.

### ***Silnoproudá elektronika a ochrana před bleskem***

Elektroinstalace v řešených místnostech budou demontovány a nahrazeny novým rozvodem až po nové napojení do stávajícího rozvaděče. Stávající osvětlení, ovládání a zásuvky budou demontovány a nahrazeny novými. Nově bude rovněž provedeno napojení ohřívačů vody, včetně napojení.

### ***Slaboproudá elektronika***

Stávající rozvody demontovány a nahrazeny novým až po nové napojení do stávajícího rozvaděče.

#### **D.1.3 Požárně bezpečnostní řešení**

Rekonstrukce nemění kapacity ani dispozici, použité materiály mají stejnou, nebo vyšší třídu požární odolnosti.

#### **D.1.4 Technika prostředí staveb**

##### **D.1.4.a Zdravotně technické instalace**

Viz. Samostatná příloha D.1.4.a

##### **D.1.4.b Vzduchotechnika a chlazení**

Viz. Samostatná příloha D.1.4.b

##### **D.1.4.c Vytápění, měření a regulace**

Viz. Samostatná příloha D.1.4.c

##### **D.1.4.d Silnoproudá elektronika ochrana před bleskem**

Viz. Samostatná příloha D.1.4.d

##### **D.1.4.d Slaboproudá elektrotechnika**

Viz. Samostatná příloha D.1.4.e

### WC muži 1.NP

Zvolené barevné řešení je stejné i v 1.PP - chlapci



### WC ženy 1.NP

Zvolené barevné řešení je stejné i v 1.PP - dívky



**Seznam výkresů – část C a D****Obsah:**

Čís.	Název	Měřítko
C-02	Přehledná situace	1:1000(2000)
D-01	Půdorys suterén stávající prostory pod WC v 1.NP	1:50
D-02	Půdorys 1.NP – bourací práce	1:50
D-03	Půdorys 1.NP	1:50
D-03a	Posuvná dělicí stěna pro WC ženy v 1.NP - pohledy	-
D-03b	Posuvná dělicí stěna pro WC ženy v 1.NP - specifikace	-
D-04	Půdorys 1.PP stávající stav	1:50
D-05	Půdorys 1.PP	1:50
D-06	Řez A-A; B-B	1:100
D-07	Řez D-D	1:100
D-08	Dispozice 1.NP - muži	perspektiva
D-09	Dispozice 1.NP - ženy	perspektiva
D-10	Dispozice 1.PP - chlapci	perspektiva
D-11	Dispozice 1.PP - dívky	perspektiva
VZT-01	Půdorys 1.NP	1:50
VZT-02	Půdorys 1.PP	1:50

## **E      Dokladová část, poznámky**